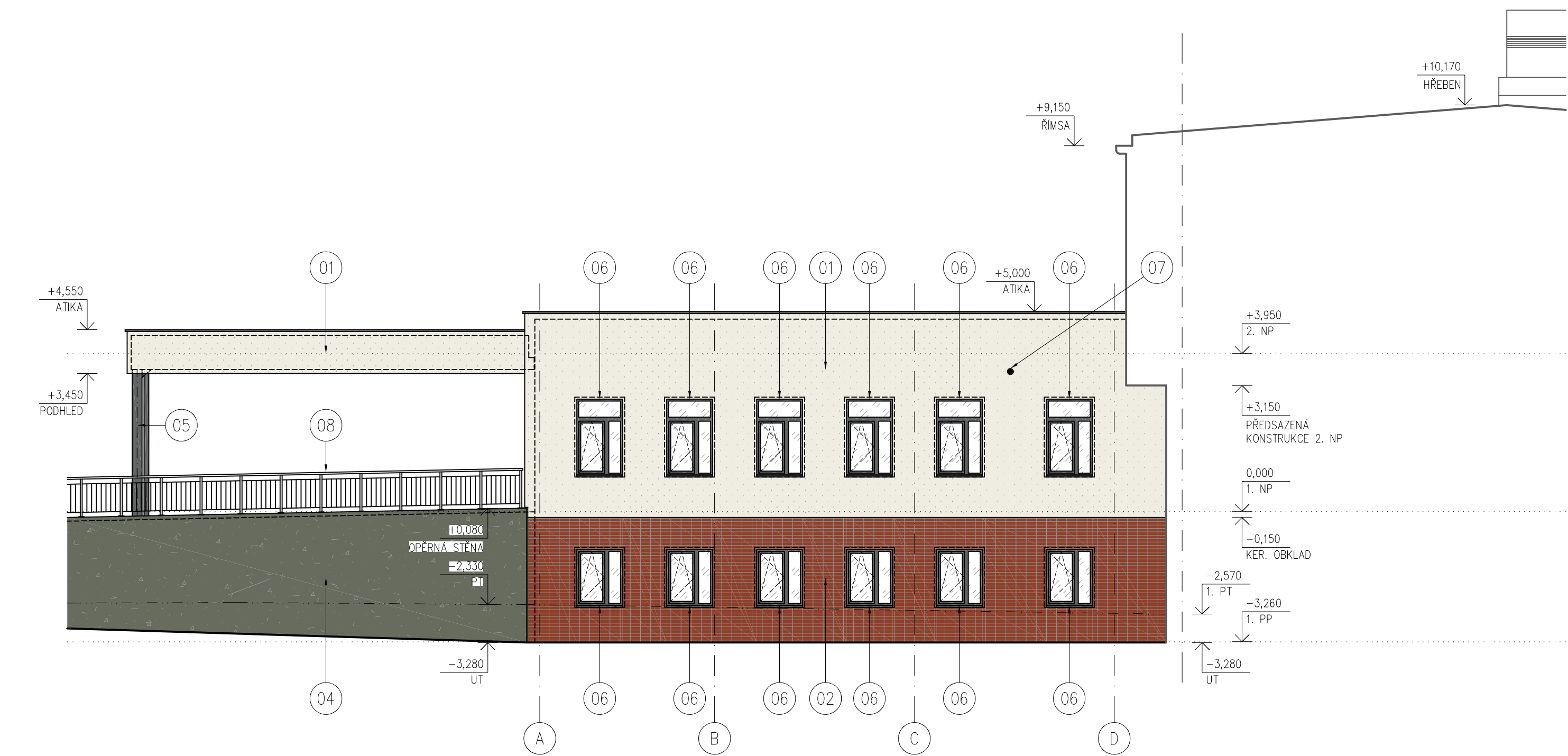
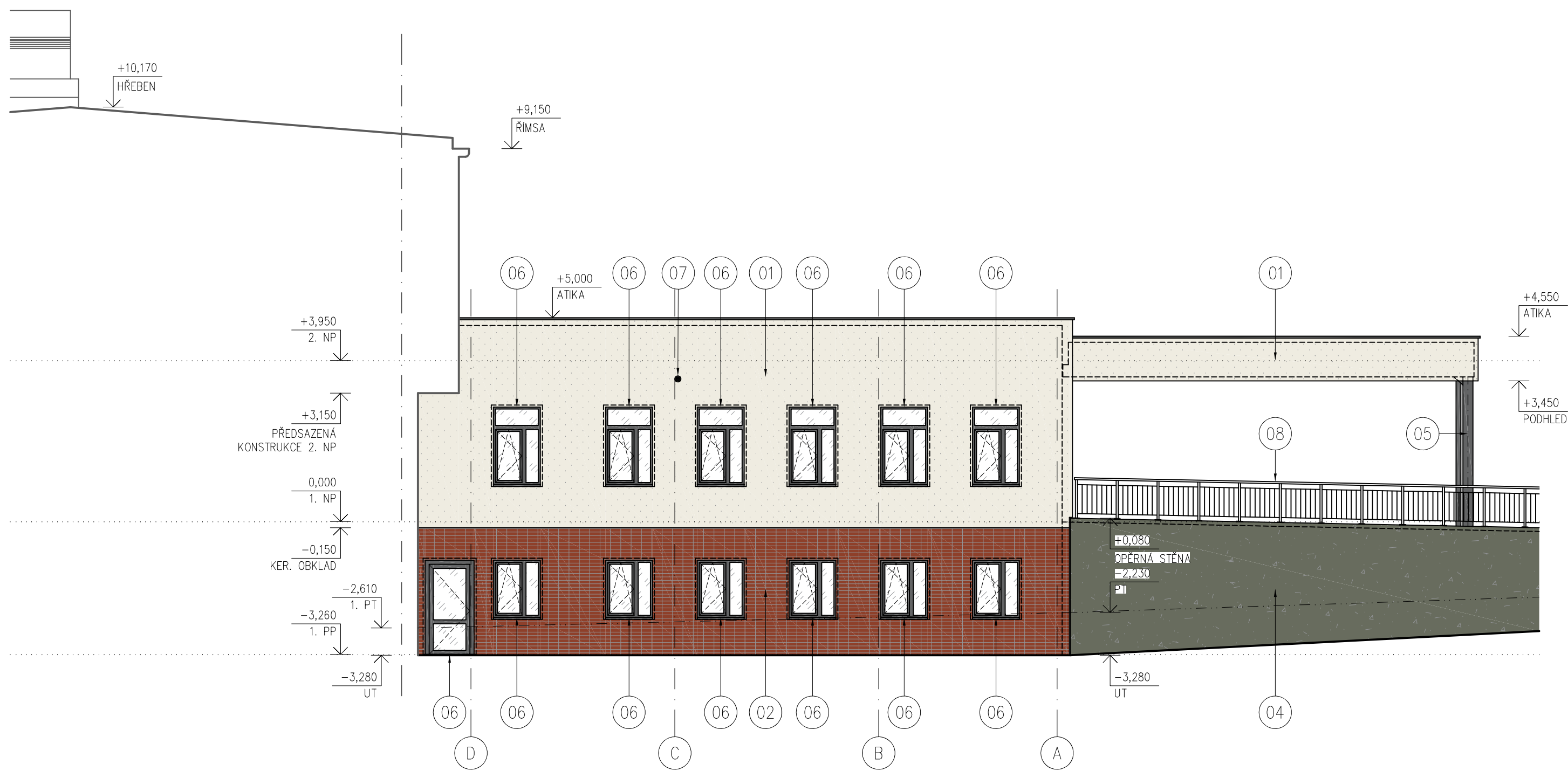


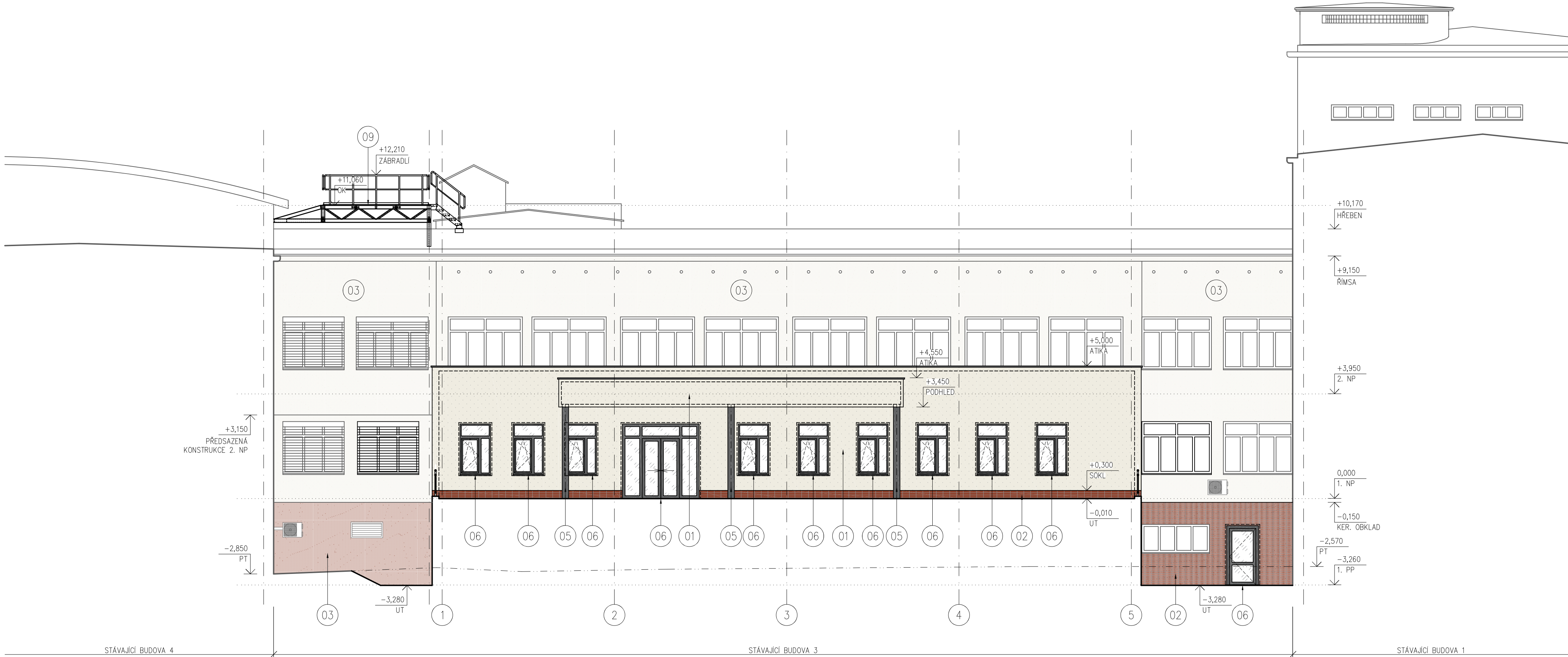
POHLED JIHOVÝCHODNÍ



POHLED SEVEROZÁPADNÍ



POHLED JIHOZÁPADNÍ



LEGENDA:

- 01 KONTAKTNÍ ZATEPLOVACÍ SYSTÉM S TEPELNOU IZOLACÍ Z MINERÁLNÍ VLNÝ, POVRCHOVÁ ÚPRAVA: PROBARVENÁ PASTOVITÁ TENKOVRSTVÁ FASÁDNÍ OMÍTKA O ZRNITOSTI 2 mm, S HYDROFILNÍM ÚČINKEM A SAMOČISTÍCÍM EFEKTEM
- 02 KONTAKTNÍ ZATEPLOVACÍ SYSTÉM S TEPELNOU IZOLACÍ Z MINERÁLNÍ VLNÝ (DO VÝŠKY MIN. 300 mm NAD UT Z NEVŠAKÁKOVÉHO POLYSTYRENU), POVRCHOVÁ ÚPRAVA: TÁŽENÉ OHELNÉ OBKLADOVÉ PÁSKY 240x71x10 mm + SPÁROVACÍ HMOTA NA BÁZI CEMENTU
- 03 LOKÁLNÍ OPRAVY STÁVAJÍCÍ FASÁDY A CELOPLOŠNÉ BAREVNÉ SJEDNOCENÍ POVRCHU VÝSOCE ELASTICKÝM SILIKONOVÝM NÁTĚREM, S ODOLNOSTÍ PROTI RŮSTU RAS A PLÍSNÍ
- 04 OPĚRNÁ STĚNA Z POHLEDOVÉHO BETONU (SOUČÁST OBJEKTU SO 02)
- 05 NOSNÁ KONSTRUKCE PŘÍSTŘEŠKU Z LAKOVANÉ OCELI
- 06 OKNA A DVEŘE Z LAKOVANÝCH HLINÍKOVÝCH PROFILŮ
- 07 FASÁDNÍ MRŽKA Z LAKOVANÉHO HLINÍKU PRO ZAKRYTÍ VÝVODU ODTAHU ANESTEZIOLOGICKÝCH SMĚSÍ
- 08 LAKOVANÉ OCELOVÉ ZÁBRADLÍ (SOUČÁST OBJEKTU SO 02)
- 09 NOSNÁ KONSTRUKCE Z ŽÁROVĚ POZINKOVANÉ OCELI PRO CHLADIKY JEDNOTKY

POZNÁMKY:




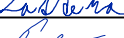

- FASÁDA PŘÍSTAVBY PAVILONU UP BUDE PŘEVEDENA V BAREVNÉM ODSTÍNU DLE FASÁDY STÁVAJÍCÍ BUDOVY.
- KOVOVÉ PRVKY (OCELOVÁ KONSTRUKCE PŘÍSTŘEŠKU, RAMY OKEN A DVEŘÍ, KLEMPÍŘSKÉ VÝROBKÝ) JSOU NAVRŽENY V ODSTÍNU RAL 7016.

Souřadnicový systém : JTSK

Výškový systém : Bpv

SO 01 ±0,000 = 184,13 m n. m.

Č. ZMĚNY	POPIS ZMĚNY	DATUM

OBJEDNATEL :		<div> KANIA, a.s. Spálová 609/9, 702 00 Ostrava - Přívoz tel.: 596 243 487 e-mail: info@kania-ostava.cz</div>		
VEDOUcí PROJEKTANT	ING. MAGDALENA PALOVSKÁ 			
ZODP. PROJEKTANT	ING. ONDŘEJ FABIAN 			
VYPRACOVAL	JAN ZAŠTĚRA 			
KONTROLOVAL	ING. MAGDALENA PALOVSKÁ 			
KRAJ - JIHO-MORAVSKÝ	STAV. ÚŘAD: HODONÍN			
NÁZEV AKCE :		STUPEN	DPS	
NEMOCNICE TGM HODONÍN – VÝSTAVBA PAVILONU URGENTNÍHO PŘÍJMU ETAPA II.		DATUM	11/2024	
		FORMÁT/POČET STR.	A4/8	
		MĚŘÍTKO	1:100	
		ARCHIVNÍ ČÍSLO		
		C. ZAK.	22013	
NÁZEV OBJEKTU : SO 01 - PAVILON UP	ČÁST : D.1.1 ARCHITEKTONICKO-STAVEBNÍ ŘEŠENÍ	SOUBOR	DWG	
NÁZEV PŘÍLOHY :		C. PŘÍLOHY :		
NOVÝ STAV - POHLEDY		22013-DPS-D.1.1-SO 01-15		